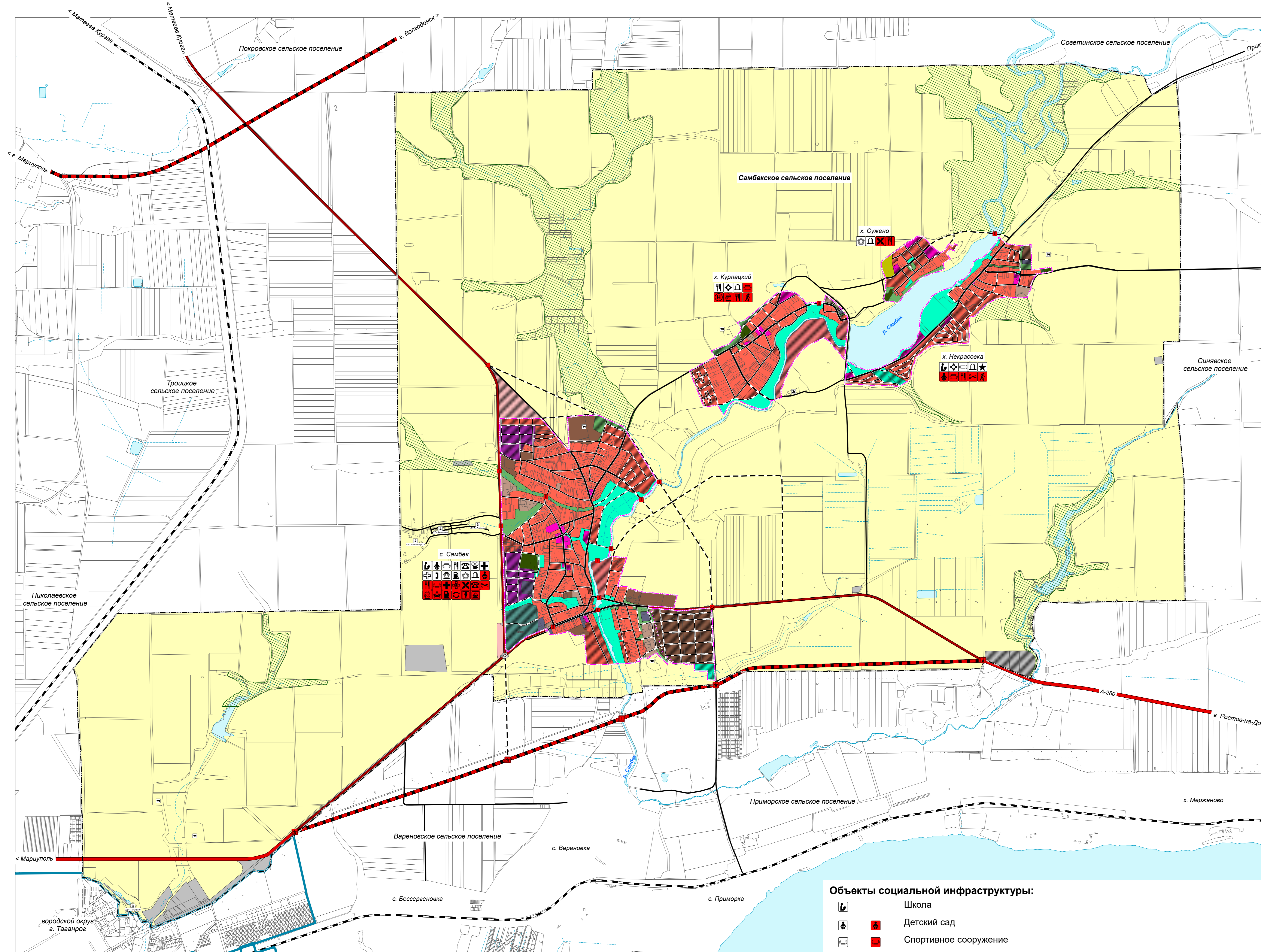


Схема планируемых границ функциональных зон и схема ландшафтно-рекреационного зонирования и туризма Самбекского сельского поселения М 1:25000



Условные обозначения

Границы субъектов Российской Федерации, муниципальных образований, населенных пунктов:

- существ. проектир. Самбекского сельского поселения
- Населенных пунктов
- Городского округа г. Таганрог

Функциональные зоны:

- Жилые зоны
- Общественно-деловые зоны
- Многофункциональная общественно-деловая зона
- Производственная зона
- Коммунально-складская зона
- Зоны инженерной инфраструктуры
- Зоны сельскохозяйственного использования
- Зона рекреационного назначения
- Зона отдыха
- Зона озелененных территорий общего пользования (лесопарки, парки, сады, скверы, бульвары, городские леса)
- Зона кладбищ
- Зона озелененных территорий специального назначения

Земли по категориям:

- Земли населенных пунктов*
- Земли сельскохозяйственного назначения
- Земли промышленности, энергетики, транспорта, связи, радиовещания, телевидения, информатики, земли для обеспечения космической деятельности, земли обороны, безопасности и земли иного специального назначения
- Земли особо охраняемых территорий и объектов**
- Земли водного фонда**

* Состав функциональных зон отображен на картах населенных пунктов М 1:5000

** Градостроительные регламенты не устанавливаются (ст. 36 Градостроительного Кодекса РФ)

Объекты транспортной инфраструктуры:

- Железная дорога
- Автомобильная дорога федерального значения
- Автомобильная дорога регионального значения
- Поселковая дорога
- Главная улица населенного пункта
- Улицы в жилой застройке
- Логистический комплекс
- АЗС
- Мост
- Транспортная развязка в одном уровне
- Транспортная развязка в двух уровнях

Иные объекты местного значения:

- Пожарное депо
- Кладбище
- Братская могила

Объекты социальной инфраструктуры:

- Школа
- Детский сад
- Спортивное сооружение
- Объект торговли, общественного питания (магазин, рынок, кафе, торговый центр)
- Церковь
- Сельский дом культуры
- Военно-патриотический парк культуры и отдыха Вооруженных Сил РФ «ПАТРИОТ»
- Военно-исторический музейный комплекс, посвященный ВОВ
- Парк, сквер
- Административное здание
- Жилищно-эксплуатационная контора
- Больница
- Амбулатория
- ФАП
- Аптека
- База отдыха
- Аквапарк, культурно-оздоровительный комплекс

Изм.		Лист		№ док.		Полн.		Дата	
Изм.	Конт. укл.	Лист	№ док.	Полн.	Дата				
Разработчик									
Проверен									
Нач. отдела									
Зав. группы									
Нач. пр.									
ГЛП									

МК-47		
Внесение изменений в Генеральный план Самбекского сельского поселения Неклиновского района Ростовской области		
Материалы обоснования		
Стр.	Лист	Листов
ГП	5	
Объект с ограниченной ответственностью "Датум Групп" Ростов-на-Дону		